

## Palliativ- und Hospizarbeit im Ammerland & Umgebung

Als 1997 der ambulante „Hospizdienst Ammerland e.V.“ gegründet wurde, ließ sich nicht absehen, wie segensreich sich der Hospizgedanke für das Ammerland und das angrenzende Umland entwickeln würde.

2007 eröffnete in der Ammerland-Klinik die „Palliativstation“ und 2009 wurde der „Palliativ-Stützpunkt Ammerland-Uplengen“ gegründet.

Schließlich eröffnete am 01. November 2010 das stationäre „Ammerland-Hospiz“.

Durch die Vernetzung und Kooperation dieser vier Einrichtungen ist es gelungen, schwerkranken Menschen in ihrer letzten Lebensphase eine ganzheitliche ambulante und stationäre Betreuung anzubieten, die sich nach den individuellen Bedürfnissen der betroffenen Menschen richtet.

Mit diesem Flyer möchten wir Ihnen die vier verschiedenen, miteinander kooperierenden Einrichtungen vorstellen und deren Aufgabenbereich erläutern.

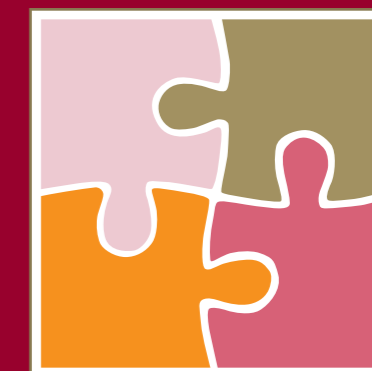


*„Es geht nicht darum,  
dem Leben mehr Tage  
zu geben, sondern den  
Tagen mehr Leben“*

Cicely Saunders



Der ambulante Hospizdienst Ammerland,  
der Palliativstützpunkt Ammerland/Uplengen  
die Palliativstation in der Ammerland-Klinik  
und das stationäre Ammerland-Hospiz  
stellen sich vor.



## Netzwerk

Palliativ- und Hospizarbeit  
im Ammerland & Umgebung



## Hospizdienst Ammerland e.V.

### AUFGABEN UND ZIELE

Unsere ehrenamtlichen Mitarbeiterinnen und Mitarbeiter begleiten, tragen mit, hören zu, trösten, sind da, halten aus und schenken Zeit.

- Wir begleiten und unterstützen kranke und sterbende Menschen und deren Familien in der vertrauten Umgebung.
- Wir machen Angebote für trauernde Erwachsene und Kinder.
- Wir laden ein zum Café für Trauernde.
- Wir beraten zur Patientenverfügung und zur Vorsorgevollmacht.
- Wir vermitteln Hilfe in schwierigen Lebenssituationen.
- Wir qualifizieren unsere Mitarbeiterinnen und Mitarbeiter, bilden sie fort und sorgen für ihre professionelle Begleitung.

### KONTAKT

Koordinatorinnen: Christiane Schierholz, Dagmar Siekmann  
 Büro: Lange Str. 9a, 26655 Westerstede  
 Öffnungszeiten: Mo, Mi, Fr: 10.00 - 12.00 Uhr  
 Do: 15.00 - 17.00 Uhr  
 Telefon: 04488 5207333  
 persönlich und Anrufbeantworter  
 E-mail: hospizdienst.ammerland@ewetel.net  
 www.hospizdienst-ammerland.de.vu

SPENDENKONTO Hospizdienst Ammerland e.V.  
 Landessparkasse zu Oldenburg  
 BLZ 280 501 00, Konto-Nr. 43 409 911

Um allen Spendern „Danke“ sagen zu können, möchten wir Sie



### AUFGABEN UND ZIELE

Ganzheitliche Behandlung von Patienten (medizinisch, pflegerisch, spirituell) mit einer nicht heilbaren, weit fortgeschrittenen Erkrankung mit begrenzter Lebenserwartung in ihrer gewohnten häuslichen Umgebung

- Koordination der pflegerischen und medizinischen Versorgung
- Erhaltung, Förderung und Verbesserung der Lebensqualität
- Vermeidung von Krankenhauseinweisungen am Lebensende
- Linderung der Beschwerden
- würdevolles Sterben in vertrauter häuslicher Umgebung
- Bereitstellung eines „Palliativ-Care-Team“ (Palliativmediziner und Pflege) 24 Stunden, 365 Tage

### KONTAKT

Sprechen Sie mit Ihrem Hausarzt über die Aufnahme in die spezielle ambulante Palliativversorgung oder wenden Sie sich an unsere Koordinatorinnen Frau Brunken und Frau Thümler.

Telefonische Rufbereitschaft:  
 24 Std. unter: 04488 5208888  
 E-mail: info@palliativ-stuetzpunkt.de  
 www.palliativ-stuetzpunkt.de  
 Büro: Lange Str. 9a, 26655 Westerstede

SPENDENKONTO Förderverein Palliativstützpunkt  
 Ammerland/Uplengen e.V.  
 Raiffeisen-Volksbank e.G.  
 BLZ 2856 2297, Konto-Nr. 103 489 800

bitten, bei der Überweisung Ihre Adresse anzugeben.



## PALLIATIVSTATION AMMERLAND-KLINIK GmbH WESTERSTEDE

### AUFGABEN UND ZIELE

- Aufnahme, wenn Beschwerden vorliegen, die ambulant nicht zu beherrschen sind, bei fortschreitenden chron. Erkrankungen (z. B. Tumorleiden), die nicht heilbar sind
- Linderung erkrankungsbedingter Beschwerden wie z. B. Schmerzen, Atemnot, Übelkeit, Angst.
- Individuell auf Wünsche und Bedürfnisse des Patienten abgestimmte Palliativpflege
- Persönliche Gespräche und Beratung der Patienten und Angehörigen durch Mitarbeiter unseres Teames
- Verbesserung der Lebensqualität und Stabilisierung, je nach Möglichkeit Entlassung in den gewohnten Lebensbereich
- Sozialberatung und Vermittlung von Hilfe für weitere Pflege u. Behandlung nach der Entlassung
- Begleitung beim Sterben, aber keine aktive Förderung des Sterbeprozesses

### KONTAKT

Sprechen Sie mit Ihrem Arzt über die Aufnahme auf unsere Station oder nehmen Sie direkt Kontakt mit uns auf.

Ammerland-Klinik GmbH  
 Lange Str. 38, 26655 Westerstede  
 Telefon: 04488 503337 (8<sup>00</sup> - 19<sup>00</sup> Uhr)  
 E-mail: palliativstation@ammerland-klinik.de  
 www.ammerland-klinik.de



SPENDENKONTO Stichwort „Palliativstation“  
 Landessparkasse zu Oldenburg  
 BLZ 280 501 00, Konto-Nr. 040 467 110

Um allen Spendern „Danke“ sagen zu können, möchten wir Sie



## AMMERLANDHOSPIZ HERBERGE AUF DER LICHTUNG

### AUFGABEN UND ZIELE

- 24 - stündige, palliative Pflege und palliativmedizinische Versorgung im stationären Hospiz
- Geborgenheit in warmer, wohnlicher Atmosphäre schaffen
- Wahrnehmung und Umsetzung der persönlichen Bedürfnisse am Lebensende
- Umfassende Linderung von Symptomen durch ein qualifiziertes Team
- Pflegenden Angehörigen entlasten und Sicherheit vermitteln
- Lebensqualität steigern
- individuelle Sterbebegleitung
- Würdevolles Sterben ermöglichen
- Unterstützung bei sozialen, seelischen und spirituellen Fragen

*Natürlich Leben bis zuletzt.*

### KONTAKT

Sprechen Sie mit Ihrem Hausarzt oder dem Stationsarzt über die Aufnahme in unserem Haus oder nehmen Sie direkt Kontakt mit uns auf.

Ammerland-Hospiz  
 Hospizleiterin Elke Rinke, Stellvertr. Kea Freymuth  
 Lange Straße 40, 26655 Wersterstede  
 Telefon: 04488 506860, 04488 506865  
 E-mail: kontakt@ammerland-hospiz.de  
 www.ammerland-hospiz.de

SPENDENKONTO Ammerland-Hospiz  
 Landessparkasse zu Oldenburg  
 BLZ 280 501 00, Konto-Nr. 2 019 230

bitten, bei der Überweisung Ihre Adresse anzugeben.